

DYF type electromagnetic hydraulic operating valve



◇ 概述及特点

DYF 型电磁液压操作阀适用于水、油、气等无腐蚀性介质，用于冷却供水系统，本阀由油压操作作全开或全关使用。该阀由电磁配压阀和液压操作阀组合而成。可电动操作或手动操作。具备现场操作功能。结构合理，维护方便。

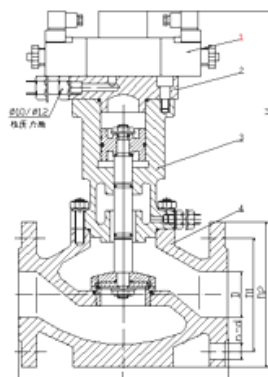
◇ 主要技术参数

1. 操作油压：2.5MPa、4MPa、6.3MPa
2. 介质压力：1.0、1.6、2.5、4.0、6.3MPa。
3. 公称通径：40、50、80、100、125、150、200、250、300mm。
4. 介质温度小于 80℃；环境温度为 0.5~40℃。
5. 工作电压：DC220V、110V、AC220V

◇ 外型及安装尺寸

型号	介质压力	D1	D2	n-d	H	L
DYF-40	1.0/1.6/2.5	110	145	4-18	410	200
DYF-50	1.0/1.6/2.5	125	160	4-18	415	230
DYF-80	1.0	160	195	4-18	482	310
	1.6/2.5	160	195	8-18		
DYF-100	1.0/1.6	180	215	8-18	530	350
	2.5	190	230	8-23		
DYF-125	1.0/1.6	210	245	8-18	590	400
	2.5	220	270	8-25		
DYF-150	1.0/1.6	240	280	8-23	730	480
	2.5	250	300	8-25		
DYF-200	1.0	295	335	8-23	850	600
	1.6	295	335	12-23		
	2.5	310	360	12-25		
DYF-250	1.0	350	390	12-23	890	730
	1.6	355	405	12-25		
	2.5	370	425	12-30		
DYF-300	1.0	400	440	12-23	1080	850
	1.6	410	460	12-25		
	2.5	430	485	16-30		

(注：表中所列尺寸略有误差)



1、电磁配压阀 2、活塞盖 3、活塞座 4、充

(注：接进、回油管管接头 Z10 (GB3733-89)，内螺纹 M14×1.5；接泄油口管接 Z6 (GB3733-89)，内螺纹 M10×1)

◇ 型号说明

